

SERVICIO DE PARKING

niños con cáncer
ASPANOA

ESTE PROYECTO DE HUMANIZACIÓN ES
UN NUEVO SERVICIO FINANCIADO POR

niños con cáncer
ASPANOA



¿DÓNDE?

En la C/ Padre Arrupe, 1.
El parking está abierto
de 7.00 a 23.00 horas



¿PARA QUIÉN?

Para familias cuyo hijo esté hospitalizado o que acudan a tratamiento ambulatorio a la Unidad de Oncohematología Pediátrica

1 Entra al parking

Coge el ticket y aparca en una plaza de la 2ª planta que no esté reservada



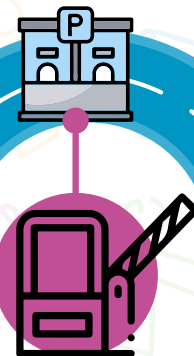
2 Recuerda sellar tu ticket

La trabajadora social te sellará el ticket en el despacho de Aspánoa. Si no está sellado, el servicio no será válido y deberás abonar el importe en el parking



3 Sal por el control del parking

Cuando recojas tu coche, entrega el ticket sellado al encargado del parking que está en la garita y podrás salir gratuitamente



SERVICIO DE PARKING

niños con cáncer
ASPANOVA



¿CÓMO LLEGAR?

El parking está en la calle Padre Arrupe, 1.

Para llegar, desde el paseo Isabel la Católica entra en la calle Gonzalo Calamita. Giras a la derecha en la calle Padre Arrupe, y cuando pases el hotel y el bloque de edificios que hay, giras a la izquierda para bajar por la rampa al parking. Está justo antes del aparcamiento del colegio Jesuitas.



Acceso al parking (subterráneo)

